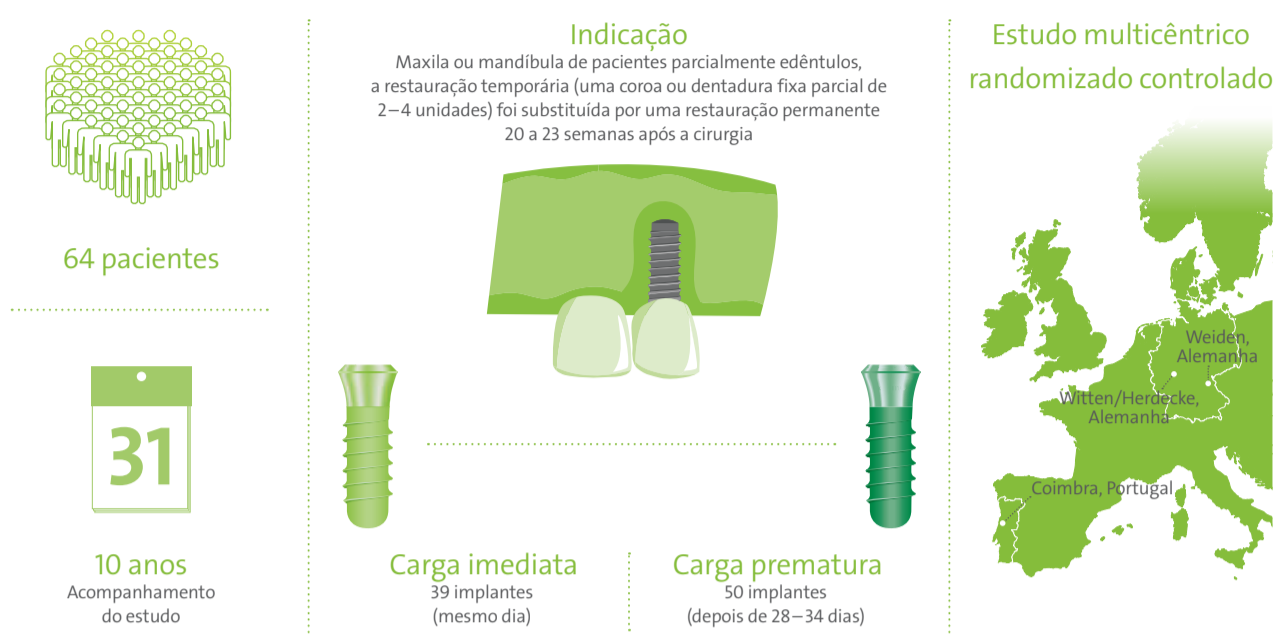


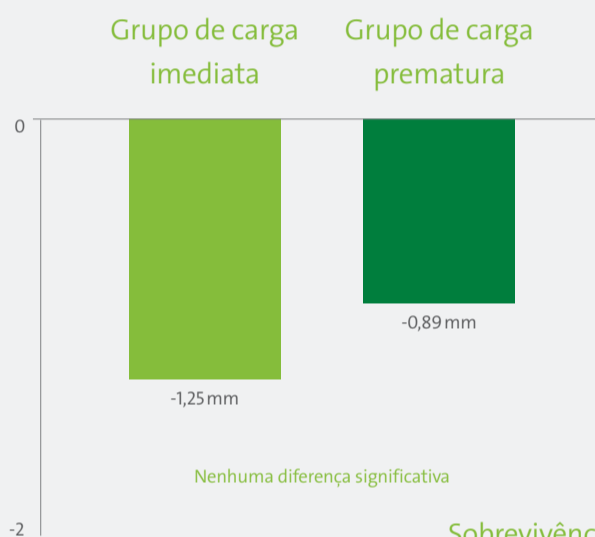
# Os implantes SLActive® são uma opção de tratamento segura e previsível a longo prazo: Resultados após 10 anos obtidos de um estudo multicêntrico randomizado controlado

## Modelo do estudo<sup>1</sup>



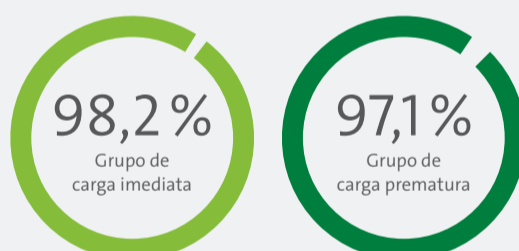
## Resultados

Alteração média do nível do osso crestal depois de 10 anos<sup>2</sup>



Após a fase de remodelação inicial (5–6 meses), na qual a profundidade de colocação do implante teve influência sobre a remodelação óssea inicial, não foram encontradas diferenças significativas entre os dois grupos de tratamento.

### Sobrevivência do implante<sup>3</sup>



## Satisfação do paciente



A satisfação geral foi excelente para mais de 90% dos pacientes (90% no grupo de carga prematura e 92,3% no de carga imediata).

A satisfação quanto ao conforto, aparência, capacidade de mastigar e paladar foi considerada excelente por pelo menos 80,4% pacientes, em todos os critérios.

## Conclusões

- Os implantes SLActive® são uma opção de tratamento segura e previsível a longo prazo.
- O acompanhamento de 10 anos dos implantes SLActive® colocados nas mandíbulas posteriores confirmou a apresentação de taxas de sobrevivência e alterações do nível ósseo comparáveis, após aplicação de carga prematura e imediata.

1. Nicolau P, Ten year results from a randomized controlled multicenter study with immediately and early loaded SLActive implants in posterior jaws. Resumo de nº de ref. C147, aceito pela EAO (25ª reunião científica anual da Associação Europeia de Osseointegração), Apresentação oral. A ser publicado em edição especial da Clinical Oral Implants Research: Abstracts of the EAO Congress, Paris, 29 September – 01. October 2016.  
2. Alteração média do nível do osso crestal de 5 a 6 meses após a cirurgia (colocação de restauração fixa permanente) e 10 anos depois  
3. Análise de sobrevivência de Kaplan-Meier com base na população original de pacientes (96 pacientes e 127 implantes)